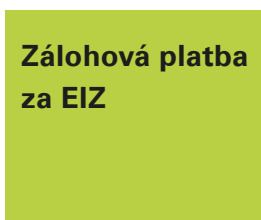
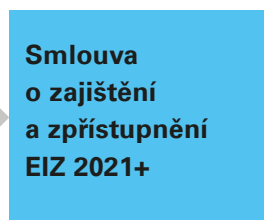


Harmonogram EIZ 2021

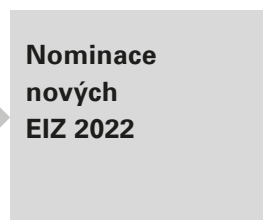
1.Q



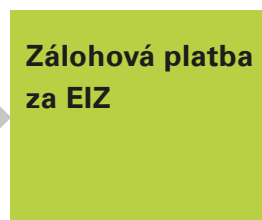
- Účtárna obdržela Zálohový list



- Jen instituce, které odebírají od roku 2021 nové EIZ:
- Smlouva mi přišla do e-mailu
 - Vyplnil(a) jsem ji a odeslal(a) statutárnímu zástupci k podpisu
 - Smlouva byla odeslána do CEL
 - Smlouva mi přišla zpět podepsaná ředitelem NTK

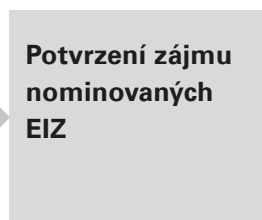


- Přišel mi podklad pro nominaci EIZ
- Podklad jsem vyplnil(a) a odeslal(a) do CEL



- Účtárna provedla platbu do 15. 4.

2.Q

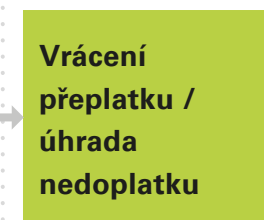


- Přišel mi seznam nominovaných zdrojů
- Podklad jsem podepsal(a) a odeslal(a) do CEL

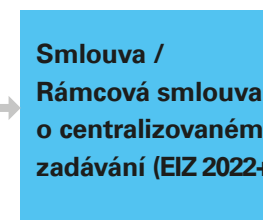


- Účtárna obdržela:
- Konečnou vyúčtovací fakturu
 - Daňový doklad k vyúčtovací faktuře
 - Tabulku s vyúčtováním

3.Q



- Přišel přeplatek
- Uhrazen nedoplatek



- Jen instituce, které budou od roku 2022+ odebírat nové EIZ:
- Smlouva mi přišla do e-mailu
 - Vyplnil(a) jsem ji a odeslal(a) statutárnímu zástupci k podpisu
 - Smlouva byla odeslána do CEL
 - Smlouva mi přišla zpět podepsaná ředitelem NTK

Chceme nové EIZ od 1. ledna 2022

1) Kontaktuji info@czechelib.cz s žádostí o nové EIZ

2) Zúčastním se nominace v průběhu února–březen

Jak posílat smlouvy?

- PDF dokument s elektronickým podpisem zaslat na e-mailovou adresu info@czechelib.cz nebo do datové schránky syd69w9
- ručně podepsaný dokument zaslat fyzicky poštou ve 4 paré na adresu NTK/CEL:
→ Technická 2710/6,
160 80 Praha 6 – Dejvice

Průběžně informuji o změnách:

- statutárních zástupců
- sídla a IČ
- IP adres
- pověřené osoby

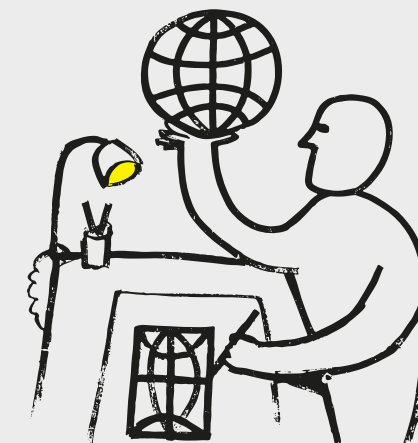
→ na adresu info@czechelib.cz

Doručování dokumentů

Dokumenty opatřené elektronickým podpisem již není nutné posílat do datové schránky, stačí je zaslat e-mailem na adresu info@czechelib.cz.

Účetní a daňové doklady jsou doručovány pouze na kontaktní e-maily uvedené ve Smlouvě o zajištění a zpřístupnění EIZ nebo dodatku.

Daňové doklady s podpisem nám již zasílat nemusíte.



Vysvětlivky: CEL = CzechELib, VZ = veřejná zakázka